

charnon pour meuble en dévissant et en retirant l'axe de charnière.
Marquer l'emplacement des trous et percer des trous de guidage avec une mèche de 5/32 po. Faire attention à ne pas abîmer la surface du meuble. Fixer le loquet de verrouillage à l'aide des vis fournies.

Étape 3 - Ajustement de la sangle

Pour la dernière étape, rapprocher l'arrière du meuble plus près du mur et tendre la sangle. En appuyant sur le levier de desserrage du loquet de verrouillage, tirer sur la sangle vers le haut pour la tendre. Une fois la sangle tendue, enrouler le reste de la sangle, installer le cache du loquet de verrouillage et replacer le meuble contre le mur.

Remarque : Seulement tendre la sangle, NE PAS LA SERRER.

Retrait temporaire

Pour déplacer le meuble ou le nettoyer, retirer le cache des loquets de verrouillage et appuyer sur le levier de desserrage tout en relâchant la sangle vers le bas.

Retrait permanent

Pour définitivement désinstaller le kit anti-basculement, desserrer les sangles jusqu'aux loquets de verrouillage. Retirer les crochets de sûreté SecureHooks^{MC} ou les vis des fixations murales. Utiliser un couteau à bout arrondi pour délicatement décoller le devant du charnon pour meuble, jusqu'à ce que le ruban mousse se décolle, en faisant attention de ne pas abîmer la surface du meuble. Frotter du doigt les résidus de colle. S'ils ne s'enlèvent pas, utiliser un nettoyant qui n'abîmera pas la surface sur laquelle les traces de colle subsistent.



Qdos

A HIGHER STANDARD OF SAFETY™

KIT ANTI-BASCULEMENT SANS VIS POUR MEUBLE

Guide d'installation rapide en 3 étapes

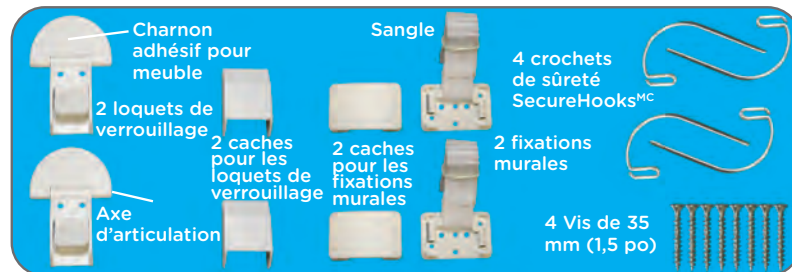
Avant de retirer la pellicule protectrice de l'adhésif, mimer toute l'installation, étape par étape, pour en vérifier le bon fonctionnement. L'adhésif SecureHold^{MC} ne peut être installé qu'une seule fois. En cas d'erreur, il ne peut pas être repositionné.

Important :

Qdos souhaite assurer la sécurité de vos enfants et la vôtre et pour cela, il est important de lire attentivement et de suivre scrupuleusement les instructions ci-dessous. Pour les vidéos d'installation et la FAQ, consulter : Qdossafety.com

Liste des pièces :

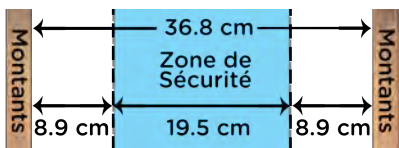
Note: Les caches pour les loquets de verrouillage attachés aux loquets de verrouillage dans le paquet



Étape 1 - Positionnement et installation des fixations murales

Le kit anti-basculement devrait être installé à une distance de 5 cm à 35 cm (2 po-15 po) de chacune des extrémités du meuble. Les fixations murales peuvent s'installer de deux façons : (1A) sans vis, dans une cloison creuse, à l'aide des crochets de sûreté SecureHold^{MC} ou (1B) avec vis, dans les montants de la cloison sèche. Pour une installation sur tout autre type de matériau, n'utiliser que des fixations adaptées au matériau en question. Demander conseil auprès d'un bricoleur ou d'une quincaillerie.

1A - Installation des crochets de sûreté SecureHooks^{MC} dans une cloison creuse



Repérer le point central entre deux montants muraux, à chacune des extrémités du meuble. Utiliser un localisateur de montants pour vous aider. Marquer soigneusement, à la hauteur du meuble, l'emplacement du point central.

Éloigner le meuble du mur, mesurer 45 cm (18 po) vers le bas, à partir de la marque, et marquer l'emplacement pour les fixations murales. Ensuite, décoller la pellicule protectrice de l'adhésif* et positionner la fixation murale à l'endroit souhaité, la sangle pointant vers le haut.

Insérer l'extrémité de l'un des crochets de sûreté SecureHooks^{MC} dans le trou supérieur droit de la fixation murale. En imprimant une rotation au crochet de gauche à droite, le pousser jusqu'à ce qu'il pénètre dans la cloison. Continuer à insérer le crochet jusqu'au bout, puis tourner le manche jusqu'à ce qu'il s'enclenche sous le loquet. Insérer le deuxième crochet dans le trou inférieur gauche de la fixation murale, mais le tourner dans la direction opposée jusqu'à ce qu'il s'enclenche sous le loquet.

Recommencer avec la deuxième fixation murale, puis installer les caches sur les fixations murales pour arrimer les crochets.

***IMPORTANT : L'adhésif ne sert qu'à maintenir la fixation murale en place durant l'installation. La fixation murale DOIT être ancrée à l'aide des crochets de sûreté SecureHooks^{MC} ou de vis, pour en assurer la sécurité!**



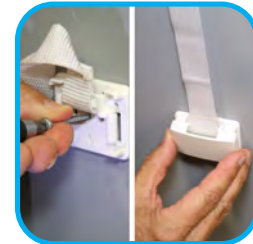
1B-Vissage dans les montants du mur de placoplâtre

Repérer les montants à l'aide d'un localisateur de montants. Marquer soigneusement, à la hauteur du dessus du meuble, l'emplacement du centre des montants.

Éloigner le meuble du mur, mesurer 45 cm (18 po) vers le bas, à partir de la marque, et marquer l'emplacement pour les fixations murales. Vérifier encore une fois l'exactitude des mesures avec le localisateur de montants. Ensuite, décoller la pellicule protectrice de l'adhésif* et positionner la fixation murale à l'endroit souhaité, la sangle pointant vers le haut.

À l'aide des vis fournies, visser les fixations murales dans les deux trous du centre. Ensuite, installer les caches sur les fixations murales.

***IMPORTANT : L'adhésif ne sert qu'à maintenir la fixation murale en place durant l'installation. La fixation murale DOIT être ancrée à l'aide des crochets de sûreté SecureHooks^{MC} ou de vis, pour en assurer la sécurité!**



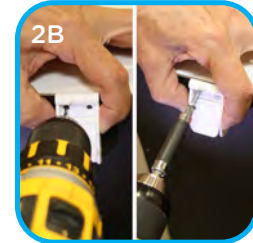
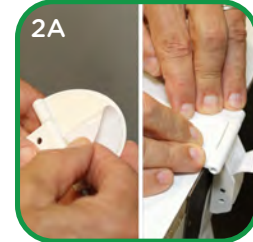
Étape 2 - Arrimage au meuble

Les sangles anti-basculement peuvent être fixées au meuble de deux façons. (2A) Sans vis, avec le charnon adhésif pour meuble sur le dessus ou (2B) en vissant le loquet de verrouillage au dos du meuble.

2A - Charnon adhésif pour meuble

Rapprocher le dos du meuble du mur.

Aligner le charnon pour meuble directement au-dessus de la fixation murale. Décoller la pellicule protectrice et, tout en maintenant le loquet de verrouillage au dos du meuble, rabattre le charnon jusqu'à ce qu'il colle. Appuyer pendant 30 secondes pour une bonne adhérence. Procéder de la même manière de l'autre côté, avec la deuxième sangle. Remarque : L'adhésif doit durcir pendant au moins 24 heures pour obtenir une adhérence optimale.



2B - Vis

Rapprocher le dos du meuble du mur.

Aligner le charnon pour meuble directement au-dessus de la fixation murale. En fixant les vis à l'arrière du meuble, il est possible de retirer le