

Guide d'installation rapide en 3 étapes

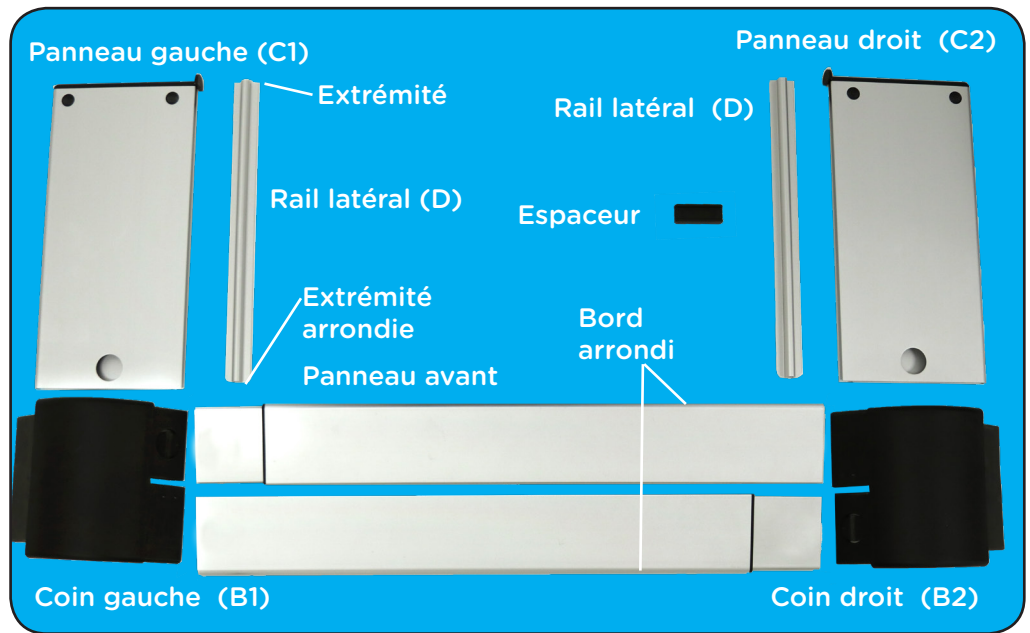
Avant de retirer la pellicule protectrice de l'adhésif, mimer toute l'installation, étape par étape, pour en vérifier le bon fonctionnement, puisque l'adhésif SecureHold, une fois collé, peut ne pas pouvoir être repositionné.

Important :

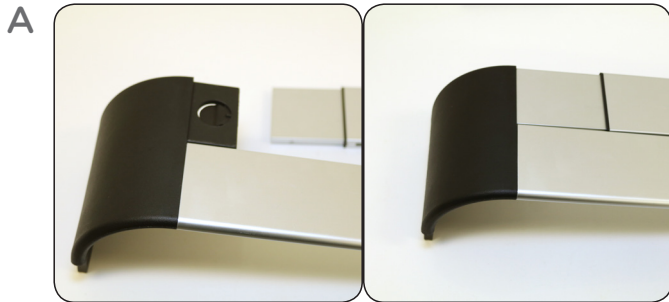
Qdos souhaite assurer la sécurité de vos enfants et la vôtre et pour cela, il est important de lire attentivement et de suivre scrupuleusement les instructions ci-dessous.

Pour les vidéos d'installation et la FAQ, consulter : Qdossafety.com

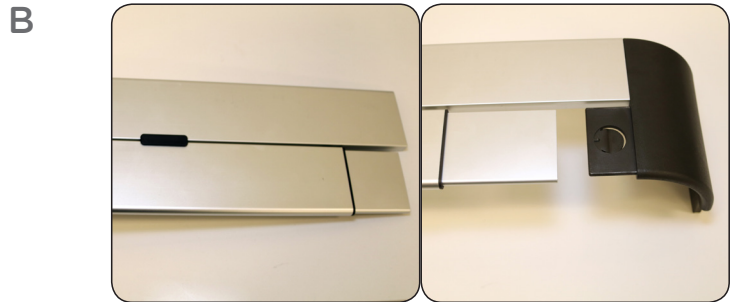
Liste des pièces :



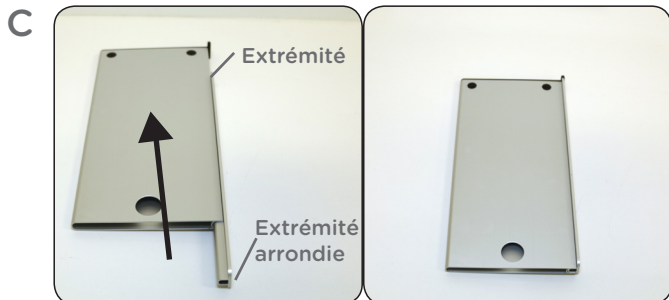
Étape 1 — Assemblée



- D'abord, fixer l'extrémité la plus large du panneau avant à la partie inférieure du coin gauche (B1). Vérifier que l'extrémité arrondie du panneau avant pointe vers le bas et pousser jusqu'à ce qu'il s'enclenche.
- Ensuite, fixer l'extrémité la plus étroite de l'autre panneau avant à la partie supérieure du coin gauche (B1). Vérifier que l'extrémité arrondie pointe vers le haut et pousser jusqu'à ce qu'elle s'enclenche.



- Si la cuisinière mesure 76 cm (30 po) ou plus, insérer l'espaceur entre les longs panneaux avant.
- Puis, fixer les deux panneaux avant au coin droit (B2) et pousser jusqu'à ce qu'ils s'enclenchent.



- Après, insérer les rails latéraux au-dessous des panneaux latéraux dans le sens de l'extrémité plate correspondant à l'extrémité en plastique des panneaux latéraux.



- Enfin, fixer le panneau latéral gauche (C1) au coin gauche (B1). Le trou orienté vers l'intérieur, pousser jusqu'à ce qu'il s'enclenche. Recommencer l'opération pour le panneau latéral droit (C2) et le coin droit (B2).

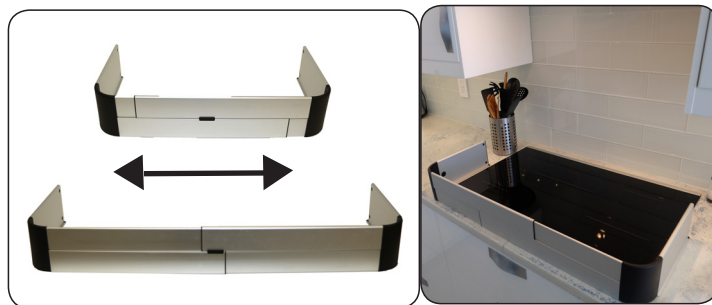
Étape 2 – Positionnement :

Cuisinière



OU

Plaque de cuisson



- Régler la largeur en tirant sur les coins jusqu'à ce que les rails latéraux touchent une surface lisse à proximité du rebord de la cuisinière.
- Régler la profondeur de manière à ce que l'avant soit aussi supporté par la cuisinière.

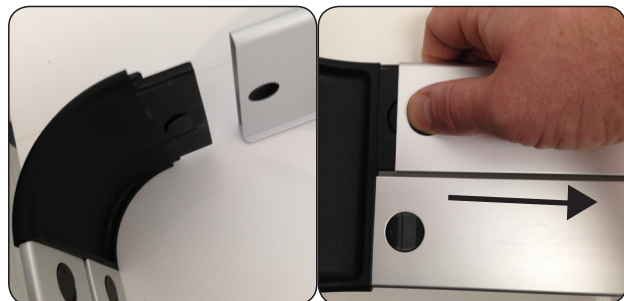
- Régler la largeur en tirant sur les coins jusqu'à ce que les rails latéraux touchent le comptoir adjacent à la cuisinière.
- Régler la profondeur de manière à ce que l'avant soit aussi supporté par la cuisinière.

Étape 3 – Installation



- Parfaitement nettoyer l'espace sur lequel les rails latéraux seront collés avec de l'alcool à friction, de manière à enlever toute trace de graisse, puis sécher.
- Mettre la protection de cuisinière en place en veillant à ce que les mesures de largeur et de profondeur soient correctes, étant donné que l'adhésif SecureHold, une fois collé, pourrait ne pas pouvoir être repositionné.
- Retirer les pellicules protectrices du ruban adhésif.
- Placer la protection de cuisinière à la position souhaitée et appuyer fermement sur les panneaux latéraux pendant 30 secondes.

Retrait temporaire pour nettoyage

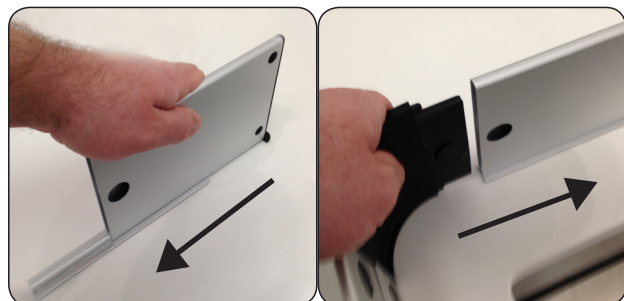


- Pousser sur les onglets situés à l'intérieur des panneaux latéraux jusqu'à ce que les coins se libèrent, et retirer l'avant.
- Pousser sur chacun des onglets situés à l'intérieur des deux panneaux avant pour libérer ceux-ci des coins.
- Finalement, faire glisser les panneaux latéraux hors des rails.

Placer toutes les pièces dans le PANIER SUPÉRIEUR SEULEMENT du lave-vaisselle ou les laver à la main.

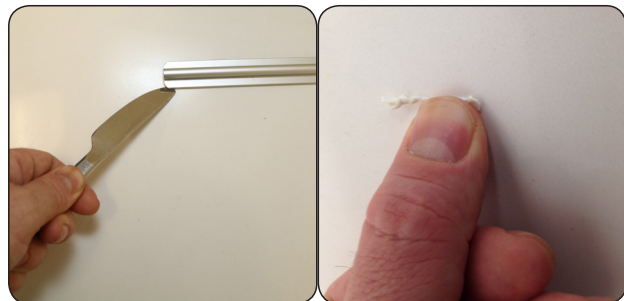
Remarque : Certains détergents à vaisselle sont puissants et peuvent, au fil du temps, décolorer l'aluminium.

Réassemblage



- Faire glisser les panneaux latéraux sur les rails vers la cuisinière ou la plaque de cuisson, les trous orientés vers l'intérieur.
- Attacher les panneaux avant aux coins
- Pousser les coins dans les panneaux latéraux jusqu'à ce qu'ils s'enclenchent.

Retrait permanent



- Suivre les instructions pour un retrait temporaire.
- Utiliser un couteau à bout arrondi et glisser délicatement sous les rails latéraux jusqu'à ce qu'ils se détachent.
- Frotter simplement du doigt les résidus de colle. S'ils ne s'enlèvent pas, utiliser un nettoyant qui n'abîmera pas la surface sur laquelle les traces de colle subsistent. Il est impossible de tester toutes les surfaces sur lesquelles l'adhésif SecureHold sera installé; veiller à ne pas abîmer la surface au moment de le retirer. L'adhésif SecureHold peut endommager certaines surfaces.